

- **Version MSXH: Stabversion im Edelstahl-schutzgehäuse**
- Schutzart IP 68 / IP 69K
- Messhübe von 25 bis 7600 mm
- Berührungsloses, robustes System

- Auflösung bis 1 µm
- Alle Ausgänge der Standardversion lieferbar
- Arbeitstemperaturbereich -40 °C ... +75 °C
- Druckfestigkeit bis 350 bar



Aufbau und Wirkungsweise

Bei der Version MSXH wird der Standard Magnosens in Stabbaufbauform in ein hermetisch dichtes Schutzgehäuse aus Edelstahl eingebaut. Dabei bleiben Flansch und Messstab in ihren Abmessungen unverändert. Lediglich das Gehäuse wächst in seinen Abmessungen.

Es können alle Versionen der Modelle MSX eingebaut werden, so dass auch eine große Auswahl an Schnittstellen zur Verfügung steht. Die Messgenauigkeit und alle technischen Daten entsprechen den Merkmalen des eingebauten Standard-Modells.

Der elektrische Anschluss des Standardsensors wird je nach Version über eine, zwei oder drei Kabelverschraubungen nach außen geführt.

Standard-Messhübe

- bis 1000 mm in 50 mm Schritten
- bis 7600 mm in 250 mm Schritten

Technische Daten

Messlänge:	50 - 7600 mm
Taupunkt, Feuchte:	100 % rel. Feuchte
Schutzart:	IP68 / IP69K
Arbeitstemperaturbereich:	-40 °C ... +75 °C
Druckfestigkeit:	bis 350 bar

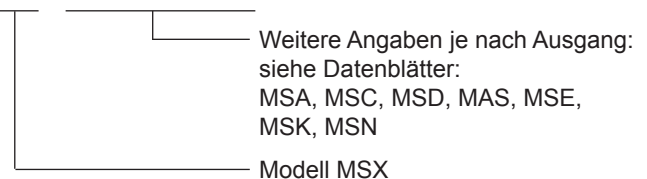
Material

Sensorgehäuse:	Edelstahl 1.4305 (1.4404 auf Anfrage)
Sensorstab:	Edelstahl 1.4305 (1.4404 auf Anfrage)

Die weiteren technischen Daten und Anschlüsse entsprechen denen des eingebauten Sensors.

Bestellbezeichnungen

- Wegaufnehmer
MSX H X / XXXXXX - XXXX



Lieferumfang

Stab: Sensor, Mutter (Magnet separat bestellen)

Zubehör

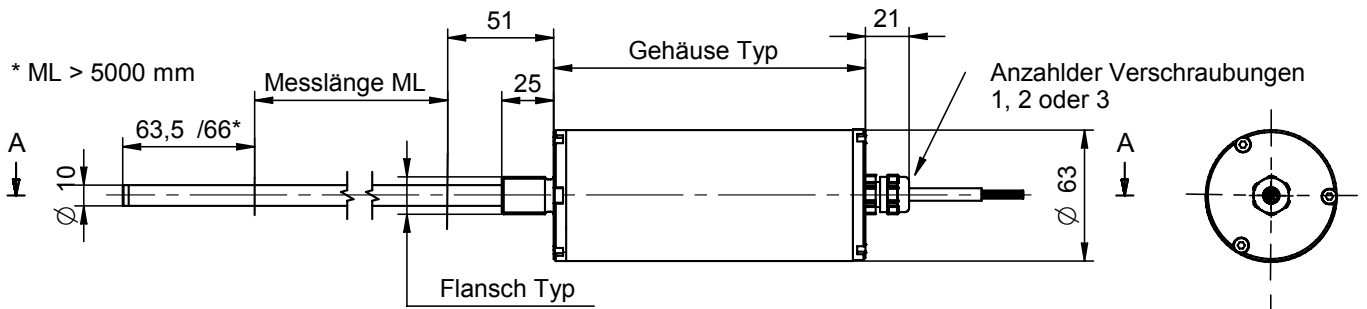
- Positionsmagnete
PR02: Standard-Positionsring (Ø 33 mm)
PR03: Abhebbarer Positionsmagnet
- Weitere Positionsmagnete siehe Datenblatt 11469
- Montagematerial:
ML-MSX: Montagelasche für Stabversion

Weitere Dokumentation

Auf www.twk.de:

- Datenblätter der Standard Magnosens
- Einbauanleitung MWA 10318
- Verfügbare Positionsmagnete MXX 11469

Maße in mm



Schnitt A - A

