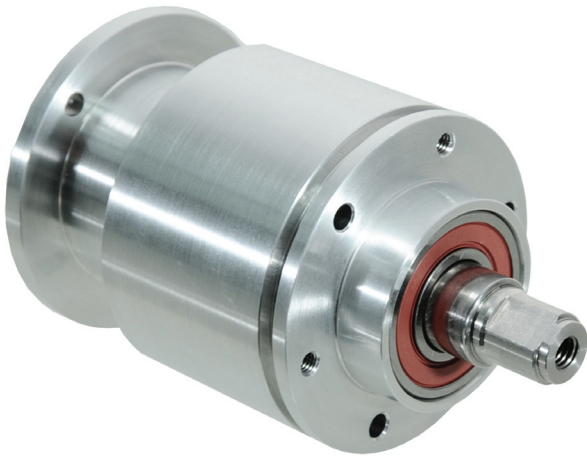


# Vorflansch für Drehgeber

## Modell ZHF

Dokumenten Nr.: ZHF 13508 FD  
Datum: 30.11.2020



- Für Lagerbelastung bis 500 N radial
- In Aluminium oder Edelstahl 1.4305/1.4404
- Verschiedene Wellenversionen lieferbar
- Inklusive Befestigungsmaterial
- Einfache Montage durch integrierte spielfreie Klauenkupplung
- Für Drehgeber mit Klemmflansch Ø58 andere Flanschformen auf Anfrage
- Ersetzt in Kombination mit dem Montagewinkel MW den Lagerbock LB

### Aufbau und Funktion

Der Vorflansch ZHF erlaubt Lagerbelastungen von bis zu 500 N radial und 250 N axial und schützt das Lager eines Drehgebers vor Überlastung. Er wird dazu einfach auf den vorhandenen Drehgeberflansch montiert. Eine spielfreie Kupplung sorgt für die Verbindung von Drehgeberwelle und Vorflanschswelle.

Gefertigt ist der Vorflansch aus seewasserfestem Aluminium oder Edelstahl (1.4305 oder 1.4404). Die doppelte Lagerung besteht aus zwei beidseitig gedichteten Kugellagern (2RS-Lager). Die zur Verbindung mit der Drehgeberwelle notwendigen Kupplungselemente gehören zum Lieferumfang. In Kombination mit dem Montagewinkel MW-x-02 (Datenblatt [MZ10111](#)) ist der ZHF kompatibel zum Lagerbock LB-01, LB-05 und LB-07.

### Technische Daten

- Betriebsdrehzahl: 10000 min<sup>-1</sup> max.
- Trägheitsmoment (Rotor): 30 gcm<sup>2</sup>
- Betriebsdrehmoment: ≤ 5 Ncm (bei 20°C)
- Anlaufdrehmoment: ≤ 4 Ncm
- Zul. Wellenbelastung: 500 N radial  
250 N axial
- Lagerlebensdauer : > 10<sup>8</sup> Umdrehungen
- Masse: ca. 0,4 kg (Aluminium)  
ca. 0,7 kg (Edelstahl)
- Arbeitstemperaturbereich: - 40 °C bis + 85 °C
- Lagertemperaturbereich: - 40 °C bis + 85 °C

### Bestellbezeichnung

ZHF	58	-	K	-	A	-	K	-	01
-----	----	---	---	---	---	---	---	---	----

#### Varianten \*:

- 01 Standard
- 03 Inklusive Montagewinkel

#### Flansch des Drehgebers:

- K Klemmflansch, Welle 10 mm mit Abflachung
- KP Klemmflansch, Welle 10 mm mit Passfeder
- S Synchroflansch, Welle 6 mm

#### Gehäusematerial:

- A Aluminium
- S Edelstahl 1.4305
- V Edelstahl 1.4404

#### Flansch des Vorflansches:

- K Klemmflansch, Welle 10 mm mit Abflachung
- KL Klemmflansch, Welle 16 mm mit Scheibenfeder (wie Lagerbock LB)
- KP Klemmflansch, Welle 10 mm mit Passfeder
- KZ Klemmflansch, Welle für Messzahnrad

#### Bauform:

- 58 Flanschdurchmesser des Vorflansches

#### Modell:

ZHF Vorflansch für Drehgeber

\* Die Grundauf Ausführungen laut Datenblatt tragen die Nummer 01. Abweichungen werden mit einer Varianten-Nummer gekennzeichnet und werksseitig dokumentiert.

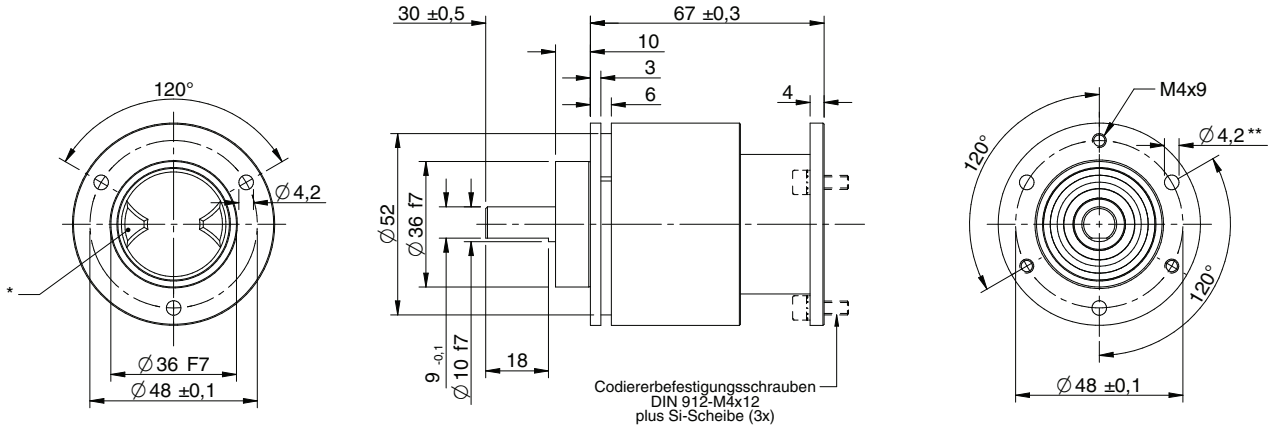
# Vorflansch für Drehgeber Modell ZHF

## Einbauzeichnungen

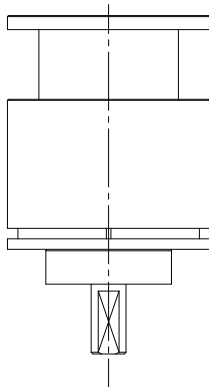
**Bauform 58 mit Klemmflansch, Bestellnummer: ZHF58-Kx-K-01**

Welle  $\varnothing$  10 mm mit Abflachung

Maße in mm

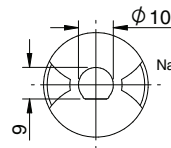
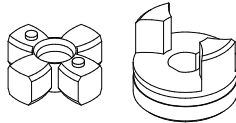


\* Welle mit integrierter Nabenfunktion



\*\* Durchgangsbohrungen für Innensechskantschlüssel

Im Lieferumfang enthalten:  
Zahnkranz KK14 mit Nabe 10T



Nabe 10T mit Innendurchmesser 10mm  
und Abflachung 9mm

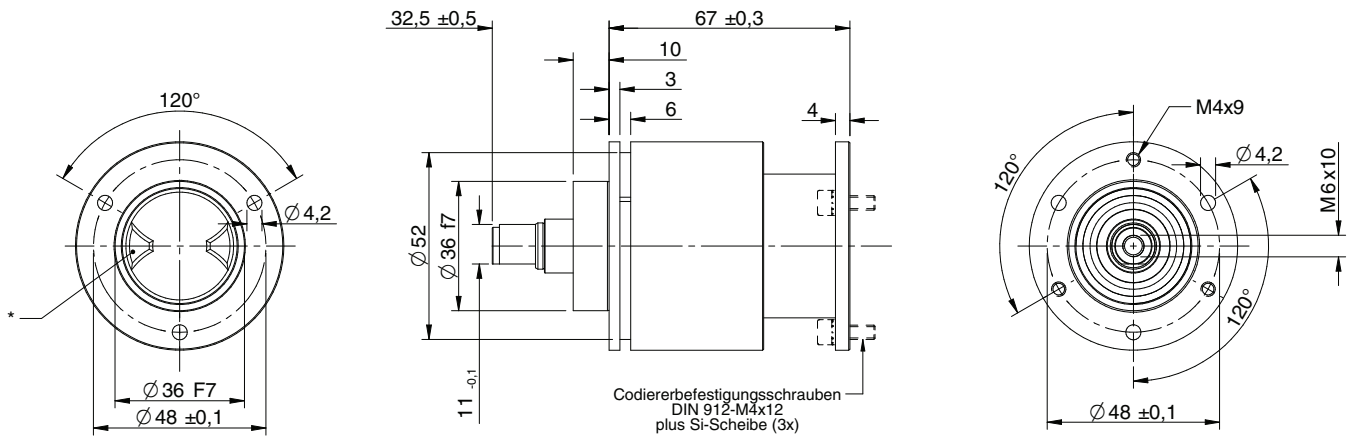
# Vorflansch für Drehgeber Modell ZHF

## Einbauzeichnungen

**Bauform 58 mit Klemmflansch und Welle für Messzahnrad, Bestellnummer: ZHF58-KZx-K-01**

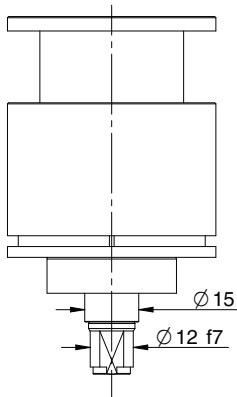
Welle  $\varnothing$  12 mm

Maße in mm

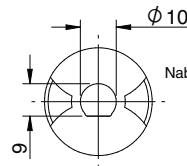
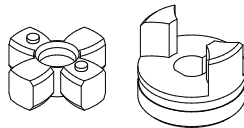


\* Welle mit integrierter Nabenfunktion

\*\* Durchgangsbohrungen für Innensechskantschlüssel



Im Lieferumfang enthalten:  
Zahnkranz KK14 mit Nabe 10T



Nabe 10T mit Innendurchmesser 10mm und Ablflachung 9mm

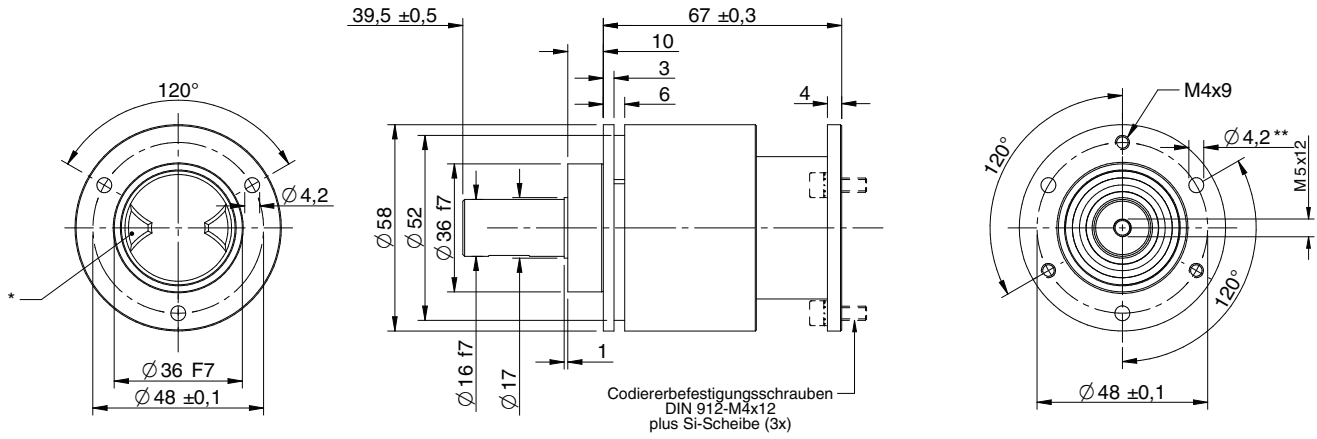
# Vorflansch für Drehgeber Modell ZHF

## Einbauzeichnungen

**Bauform 58 mit Klemmflansch und Welle wie Lagerbock LB, Bestellnummer: ZHF58-KLx-KP-01**

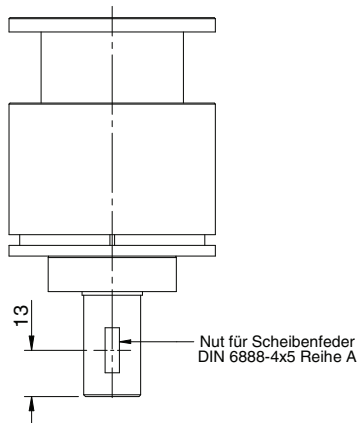
Welle  $\varnothing$  16 mm

Maße in mm

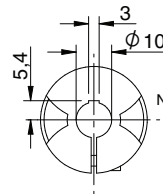
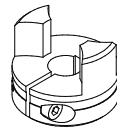
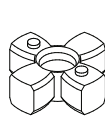


\* Welle mit integrierter Nabenfunktion

\*\* Durchgangsbohrungen für  
Innensechskantschlüssel



Im Lieferumfang enthalten:  
Zahnkranz KK14 mit Nabe 10N



Nabe 10N mit Innendurchmesser 10mm  
und Nut für Passfeder.

# Vorflansch für Drehgeber Modell ZHF

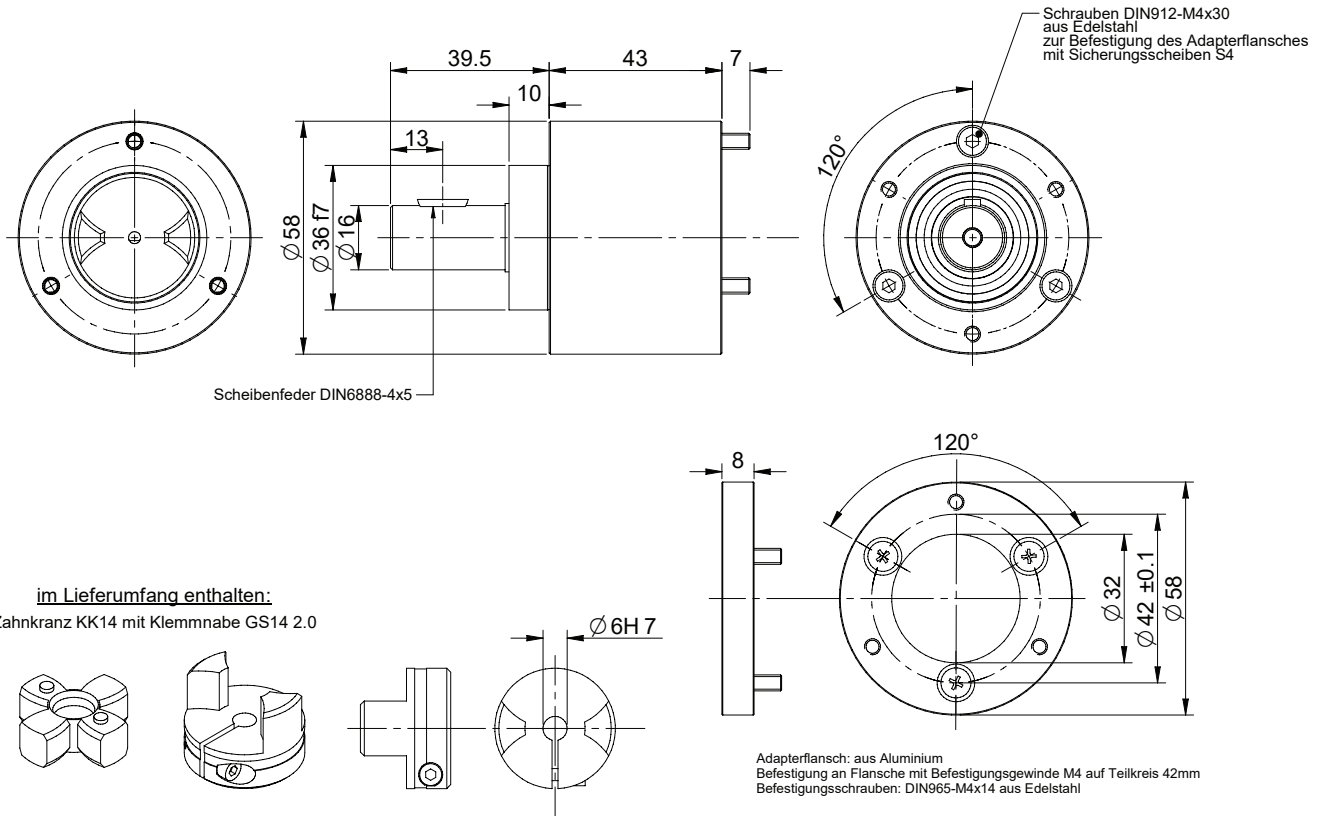
## Einbauzeichnungen

**Bauform 58 mit Klemmflansch und Welle wie Lagerbock LB, Bestellnummer: ZHF58-KLx-S-01**

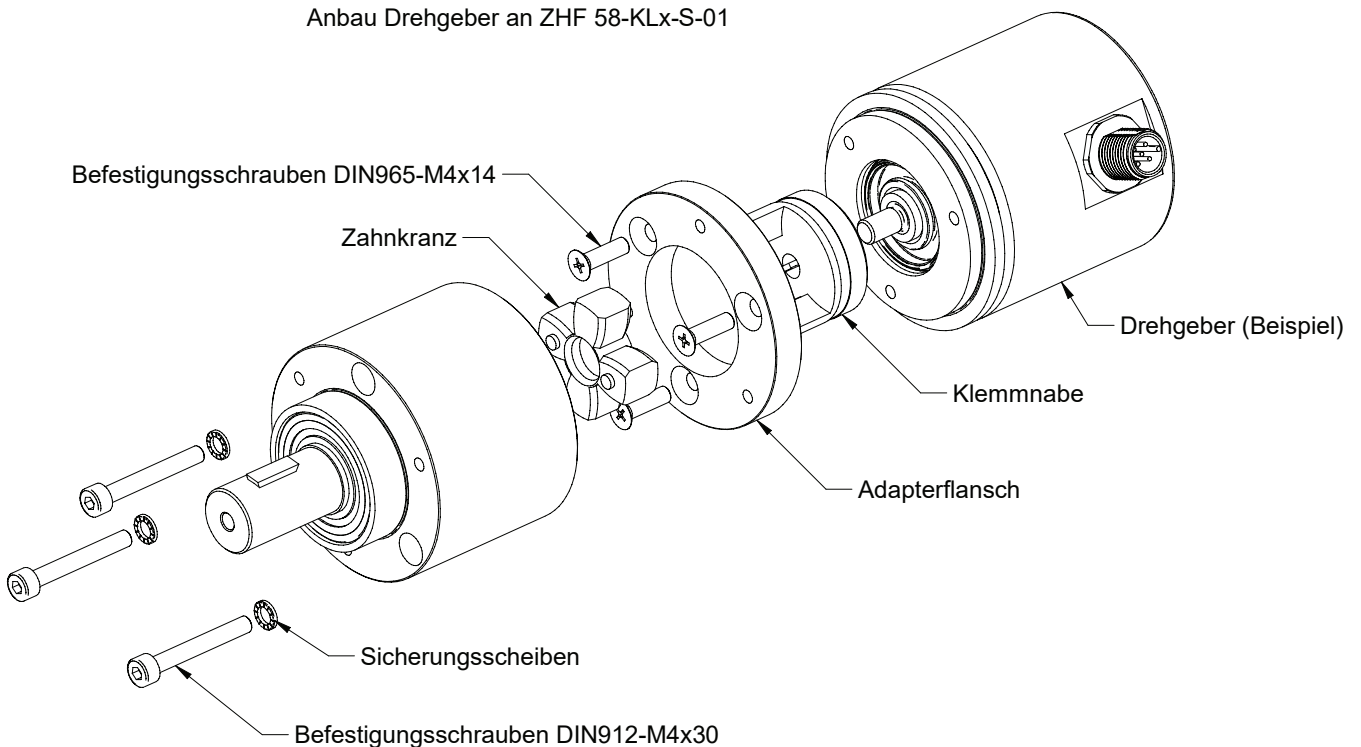
Welle  $\varnothing$  16 mm

Für Drehgeber mit Synchroflansch und 6 mm Welle (z.B. TRT58-SA...T01)

Maße in mm



### Anbau Drehgeber an ZHF 58-KLx-S-01



## Vorflansch für Drehgeber Modell ZHF

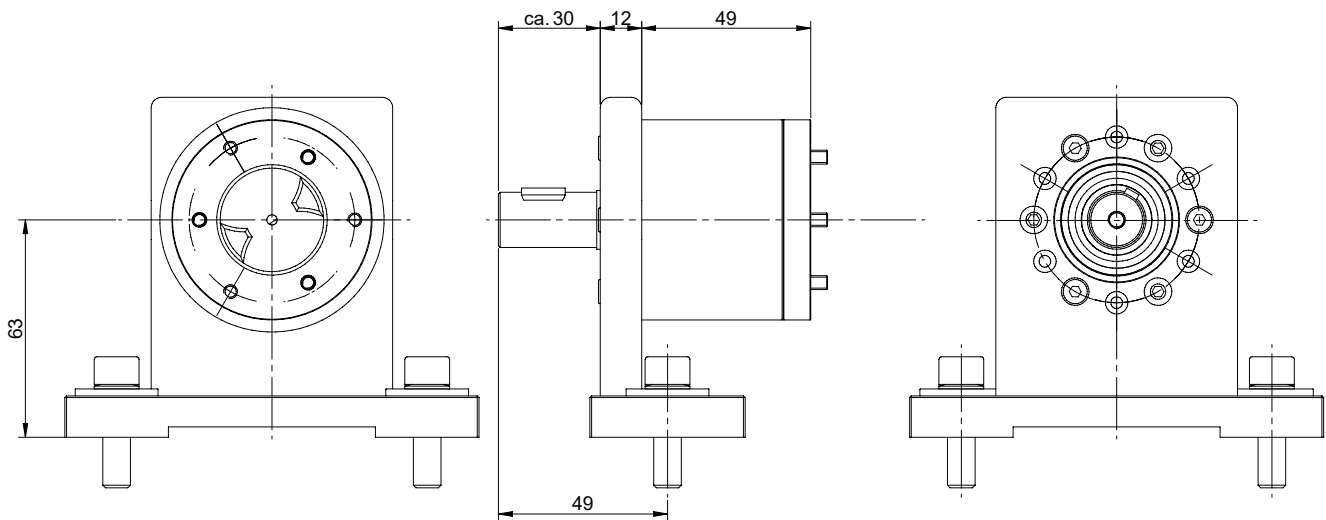
### Einbauzeichnungen

#### Vorflansch ZHF mit Montagewinkel MW-x-02, Bestellnummer: ZHF58-KLx-S-03

Welle  $\varnothing$  16 mm, kompatibel mit Lagerbock LB01, für Drehgeber mit Synchroflansch und 6er Welle (Txx58-Sx...)

Für eine detaillierte Zeichnung des Montagewinkels MW-x-02 siehe Datenblatt [MZ10111](#)

Maße in mm



## Vorflansch für Drehgeber Modell ZHF

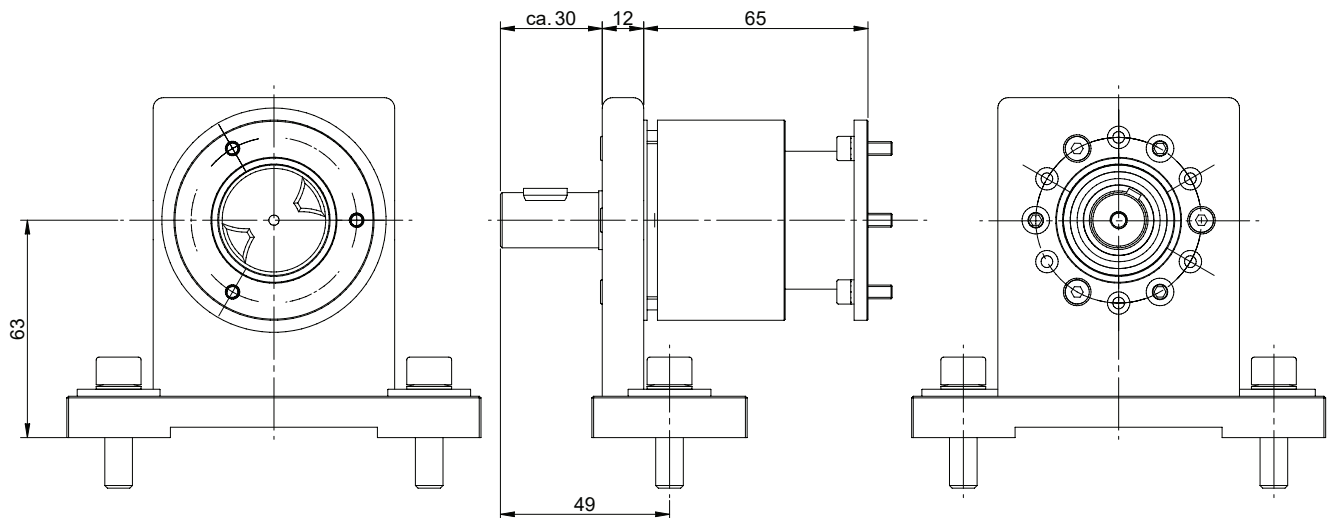
### Einbauzeichnungen

#### Vorflansch ZHF mit Montagewinkel MW-x-02, Bestellnummer: ZHF58-KLx-KP-03

Welle  $\varnothing$  16 mm, kompatibel mit Lagerbock LB07, für Drehgeber mit Klemmflansch und 10er Welle mit Passfeder (Txx-58-KPx...)

Für eine detaillierte Zeichnung des Montagewinkels MW-x-02 siehe Datenblatt [MZ10111](#)

Maße in mm



**Hinweis:**  
Die Version ZHF58-KLx-K-03 für Drehgeber mit 10er Welle ohne Passfeder ist kompatibel mit dem Lagerbock LB05