

Palier pour codeur angulaire

Modèle ZHF

Document n° ZHF 13508 EF

Date : 21.09.17



- Pour des charges radiales sur l'arbre allant jusqu'à 500 N
- En aluminium ou acier inoxydable 1.4305/1.4404
- Plusieurs versions d'arbres disponibles
- Matériel de fixation inclus
- Montage simple grâce à un accouplement à griffes sans jeu

Descriptif et fonctionnement

Le palier ZHF autorise des charges sur l'arbre radiales allant jusqu'à 500 N (axiales 250 N) et protège le roulement d'un codeur de toute surcharge. Pour ce faire, il est simplement monté sur la bride du codeur. Un accouplement sans jeu assure la liaison entre l'arbre du codeur et celui du palier.

Le palier est réalisé en aluminium résistant à l'eau de mer ou en acier inoxydable (1.4305 ou 1.4404). Il comprend deux roulements à billes étanchéifiés des deux côtés ("roulements 2RS"). Les éléments d'accouplement destinés à la liaison avec le codeur sont fournis avec le palier. En le combinant avec l'angle de montage MW-x-02 (fiche technique [MZ10111](#)), il est compatible avec les paliers LB-05 ou LB-07.

Caractéristiques techniques

- Vitesse de rotation 10000 min⁻¹ max.
- Moment d'inertie du rotor 30 gcm²
- Couple de frottement ≤ 5 Ncm (bei 20°C)
- Couple de démarrage ≤ 4 Ncm
- Charges admissibles radiale : 500 N max.
axiale : 250 N max.
- Durée de vie des roulements > 10⁸ tours
- Poids 0,4 kg environ (aluminium)
0,7 kg environ (inox)
- Température de fonctionnement de - 40 °C à + 85 °C
- Température de stockage de - 40 °C à + 85 °C

Numéro d'article

ZHF	58	-	K	A	-	K	-	01
-----	----	---	---	---	---	---	---	----

Variantes*

01 Standard

Bride du codeur

- K bride de serrage, arbre 10 mm avec méplat
- KP bride de serrage, arbre 10 mm avec clavette

Boîtier

- A aluminium
- S acier inoxydable 1.4305
- V acier inoxydable 1.4404

Bride du palier

- K bride de serrage, arbre 10 mm avec méplat
- KL bride de serrage, arbre 16 mm avec clavette disque (comme palier LB)
- KP bride de serrage, arbre 10 mm avec clavette parallèle
- KZ bride de serrage, arbre pour roue dentée de mesure

Type

58 Diamètre de la bride

Modèle

ZHF Palier pour codeur angulaire

* Les exécutions de base, selon notre fiche technique, ont la référence 01. Les autres variantes ont des références et des documentations spécifiques.

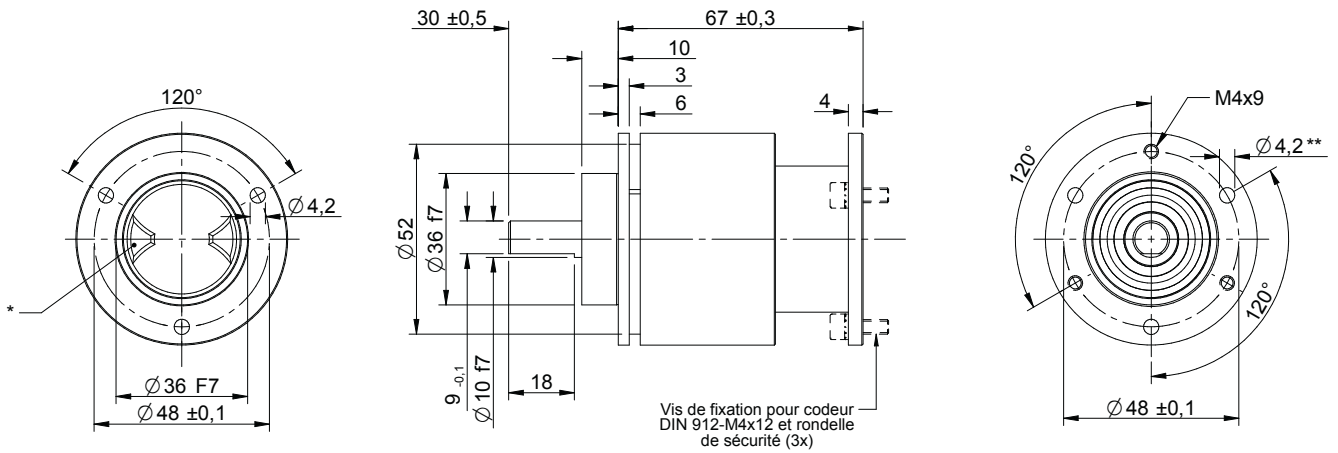
Palier pour codeur ZHF

Schémas de montage

Modèle 58 avec bride de serrage, numéro d'article : ZHF58-KA-K-01

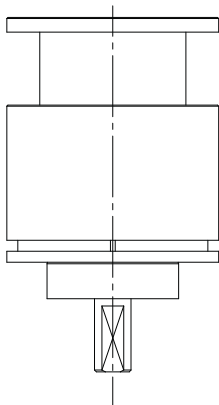
Arbre \varnothing 10 mm avec méplat

Dimensions en mm

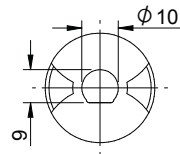
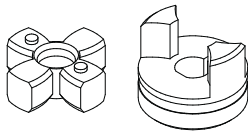


* Arbre à fonction de moyeu

** Trous débouchants pour clé pour vis à six pans creux



Inclus dans la livraison:
roue dentée KK14 moyeu 10T



Moyeu 10T avec diamètre intérieur 10 mm et méplat 9 mm

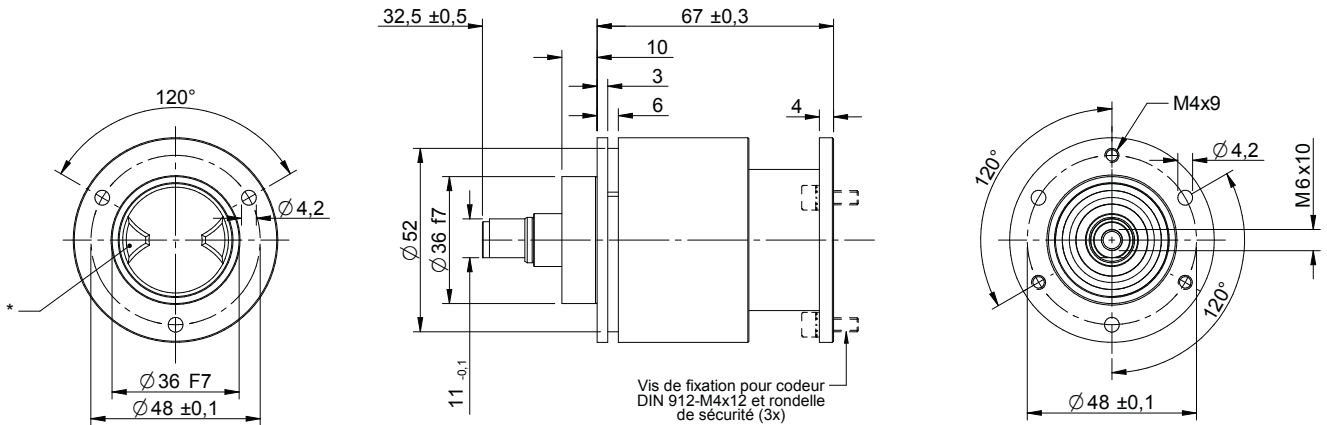
Palier pour codeur ZHF

Schémas de montage

Modèle 58 avec bride de serrage et arbre pour roue dentée de mesure, numéro d'article : ZHF58-KZA-K-01

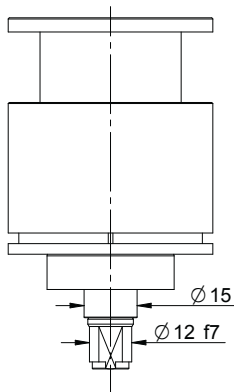
Arbre \varnothing 12 mm

Dimensions en mm

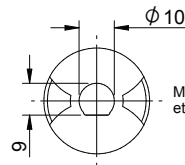
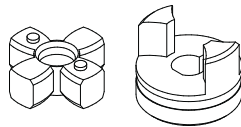


* Arbre à fonction de moyeu

** Trous débouchants pour clé pour vis à six pans creux



Inclus dans la livraison:
roue dentée KK14 moyeu 10T



Moyeu 10T avec diamètre intérieur 10 mm et méplat 9 mm

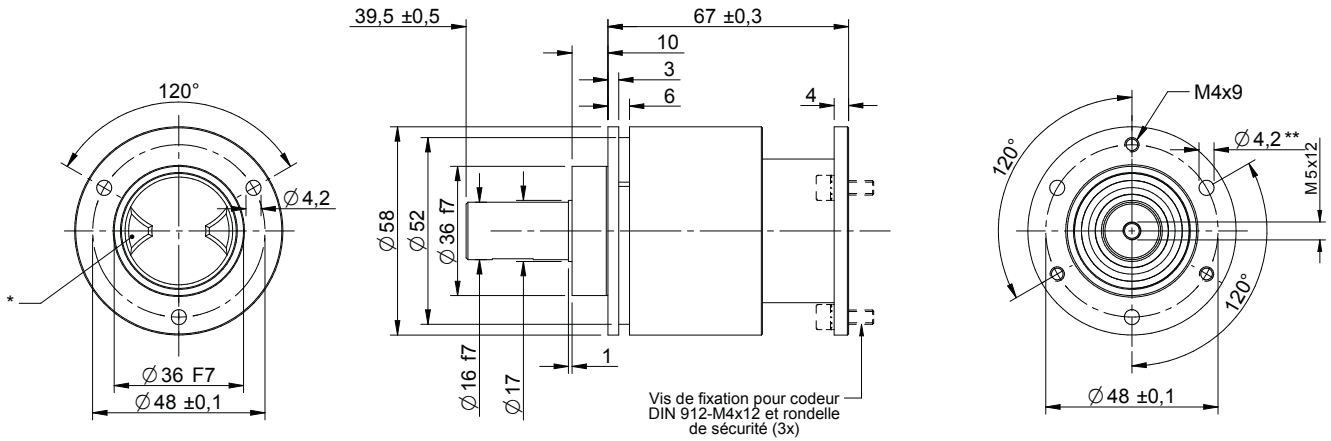
Palier pour codeur ZHF

Schémas de montage

Modèle 58 avec bride de serrage et arbre comme le palier LB, numéro d'article : ZHF58-KLA-KP-01

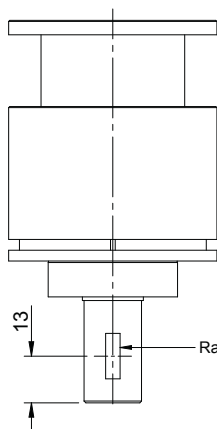
Arbre \varnothing 16 mm

Dimensions en mm

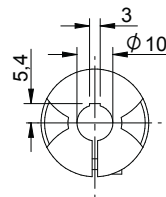
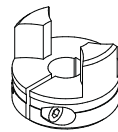
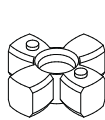


* Arbre à fonction de moyeu

** Trous débouchants pour clé pour vis à six pans creux



Inclus dans la livraison:
roue dentée KK14 moyeu 10T



Moyeu 10N avec diamètre alésage 10 mm et rainure pour clavette