

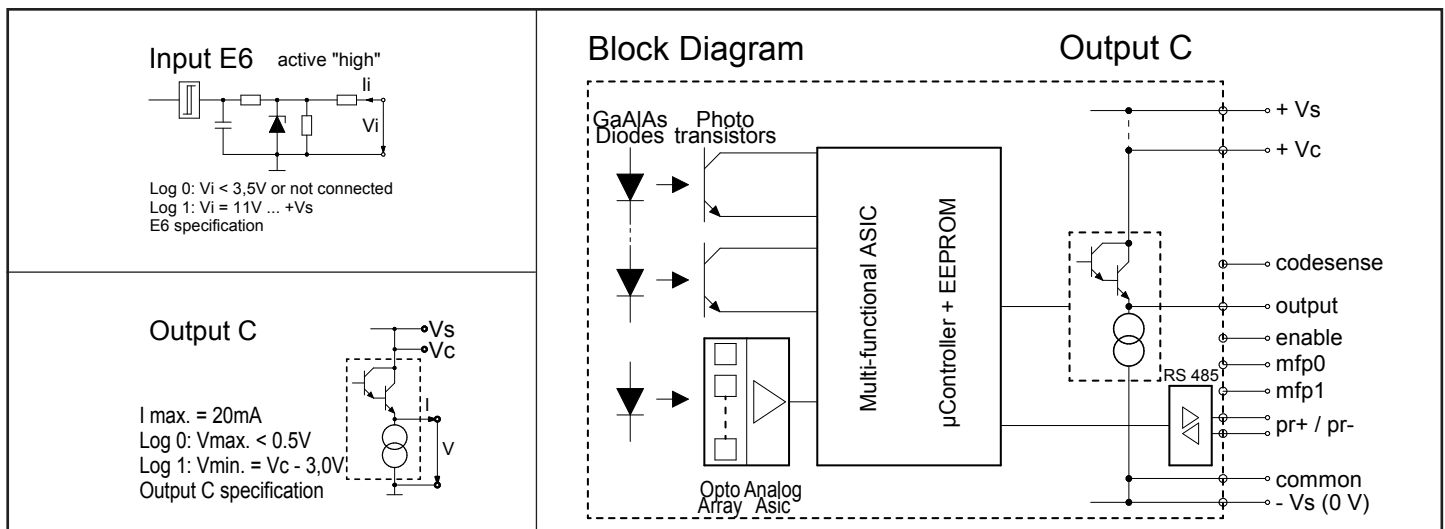
Programmierbar mit PC / Programmable with PC
Parallel-Schnittstelle / Parallel-Interface

- Gegenstecker : D-Sub
Kontaktanzahl: 37 (Buchse)
- Arbeitstemperaturbereich : -20°C ... +60°C
- Counter plug : D-Sub
Number of contacts: 37 (socket)
- Operating temperature range: -20°C ... +60°C:

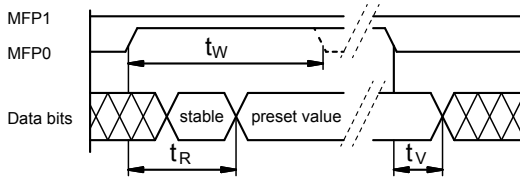
Kontakt-Nr Pin No	Belegt mit ...	Connected to ...
1 bis/to 24	Bit 1 LSB abhängig von der Programmierung	Bit 1 LSB dependent on programming
25 26	PR - PR + Schnittstelle zur PC-Programmierung über Konverterkabel (TY 5954) Differential-Transceiver gemäß RS 485 Norm	PR - PR + Interface for PC-programming via convertercable (TY 5954) differential-transceiver according to RS 485 standard
27	Fehler-Bit : Bei einem Fehler im Codierer wird das Bit auf '1' gesetzt	Error-Bit : In case of encoder deficiency the output shifts to '1'
28	Paritäts-Bit : EVEN oder ODD (programmierbar)	Parity-Bit : EVEN or ODD (programmable)
29	nicht angeschlossen	not connected
30 31	Multifunktionseingang 1 (Eingangsschaltung E6) Multifunktionseingang 0 (Eingangsschaltung E6) Eingang log. '1' bei Ue = "Log 1" Funktionstabelle Eingang log. '0' bei Ue = "Log 0" siehe Rückseite	Multi-functional input 1 (Input circuit E6) Multi-functional input 0 (Input circuit E6) Input log. '1' at Vi = "Log 1" Function table Input log. '0' at Vi = "Log 0" p.t.o.
32	Enable (Eingangsschaltung E6) Codierer inaktiv bei Ue = "Log 1" Codierer aktiv bei Ue = "Log 0"	Enable (Input circuit E6) Encoder inactivated at Vi = "Log 1" Encoder activated at Vi = "Log 0"
33	Codeverlauf (Eingangsschaltung E6) CCW bei Ue = "Log 1" auch programmierbar CW bei Ue = "Log 0" über Parameter Codeverlauf	Code sense (Input circuit E6) CCW at Vi = "Log 1" also programmable CW at Vi = "Log 0" with parameter code sense
34	Gemeinsamer der Signale Bezugspotential für alle Ein- und Ausgänge (0 Volt)	Common of signals Reference potential for all input and output circuits (0 VDC)
35	+ U _s = 5 ... 30 Volt sep. Ausgangsversorgung	+ V _c = 5 ... 30 VDC separate output supply
36	+ U _b = 11 ... 30 Volt / P _v ≤ 1.6W Einschaltstrom < 100mA	+ V _s = 11 ... 30 VDC / P _D ≤ 1.6W Inrush current < 100mA
37	- U _b = 0 Volt (gebrückt mit 34)	- V _s = 0 VDC (bridged with 34)

Zusätzliche Informationen siehe Rückseite

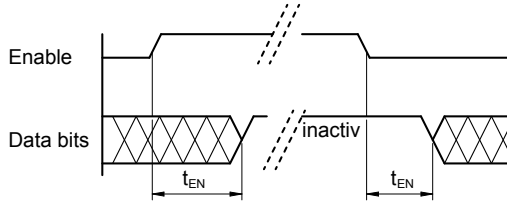
Additional informations p.t.o.



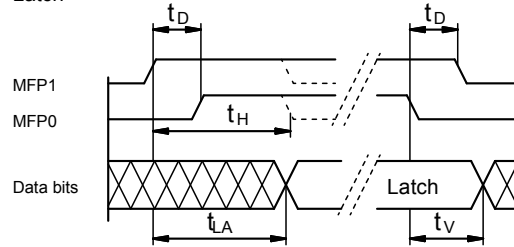
Setting of reference point



Enable (for parallel interface only)



Latch



- t_v : Verzögerungszeit / Delay period = 1,1 ms max.
- t_H : Haltezeit / Stop period = 750 µs min.
- t_w : Wartezeit / Waiting period = 70 ms min.
- t_R : Reaktionszeit / Reaction period = 60 ms max.
- t_{LA} : Latch Reaktionszeit / Latch reaction period = 750 µs max.
- t_D : Zeitdifferenz der MFP's / Time difference between MFP's = 100 µs max.
- t_{EN} : Reaktionszeit / Reaction period t_{EN} = 100 µs max.

- Paarweise verdrehte Anschlußleitungen verwenden
Zusammengehörige Adernpaare:
PR + / PR -

- Coderichtung:
CW = Aufsteigender Code bei Drehung der Welle
im Uhrzeigersinn
CCW = Aufsteigender Code bei Drehung der Welle
im Gegenuhrzeigersinn

- Use twisted pair connecting cables
Paired cores belonging together:
PR + / PR -

- Code sense:
CW = Increasing code when turning the shaft clockwise
CCW = Increasing code when turning the shaft counter-
clockwise

Lieferform

Wenn nicht anders vereinbart, werden die Winkelcodierer mit Parallel-Schnittstelle mit der folgenden Grundprogrammierung geliefert:

(Abweichende Programmierungen nach Kundenbestellung werden auf einem zusätzlichen Aufkleber angegeben.)

- Auflösung: 4096 Schritte / 360°
- Meßbereich: 4096 Umdrehungen
- Ausgabecode: Gray
- Codeverlauf: CW
- Logikpolarität: positiv
- Paritätsbit: EVEN
- Justageart: Preset
- Referenzwert 1: 0
- Referenzwert 2: 0
- Offsetwert: 0
- Identifikations-Nummer: 0

Programmed values as supplied

Unless agreed otherwise, the encoder with parallel-interface are supplied with the following ex-works programming:

(Programming to customer's specification will be shown on an additional label.)

- Resolution: 4096 positions / 360°
- Measurement range: 4096 turns
- Output code: Gray
- Code sense: CW
- Logic polarity: positiv
- Parity bit: EVEN
- Adjustment mode: preset
- Reference value 1: 0
- Reference value 2: 0
- Offset: 0
- Identification number: 0

Tabelle für Multifunktionseingänge (MFP)

MFP1	MFP0	Justageart: Preset
0	0	normaler Codiererbetrieb
0	1	Setzen Referenzpunkt 1
1	0	Setzen Referenzpunkt 2
1	1	Ausgabewert gespeichert (Latch)

MFP1	MFP0	Justageart: UpDown-Modus
0	0	normaler Codiererbetrieb
0	1	Ausgabewert verringern und setzen (down) ¹⁾
1	0	Ausgabewert erhöhen und setzen (up) ¹⁾
1	1	Ausgabewert gespeichert (Latch)

¹⁾ Dient zur elektronischen Justage, z.B. zur Einstellung des Nullpunktes

Table for multi-functional inputs (mfp)

Adjustment mode: preset
normal encoder function
preset reference point 1
preset reference point 2
data stored (latch)

Adjustment mode: up-down
normal encoder function
decrease and set output value (down) ¹⁾
increase and set output value (up) ¹⁾
data stored (latch)

¹⁾ For electronic adjusting, e.g. positioning of zero point