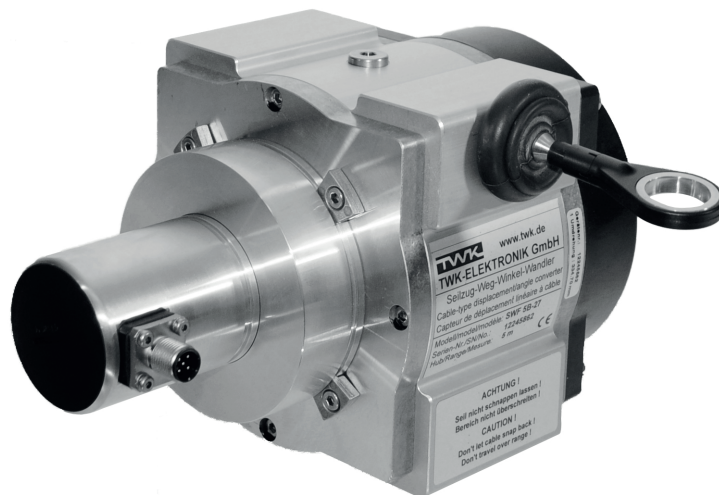


Seilzug-Wegaufnehmer Modellreihe SWF zum Anbau an Drehgeber und Impulsgeber

- **Besonders robuste Ausführung für den Maschinen- und Anlagenbau**
- **Zur Umwandlung einer Wegänderung bis 30 m in eine Drehbewegung**
- **Einfache Handhabung und Montage**
- **Kompakte Bauform**
- **Schutzart IP 65 (IP 54)**



Funktionsbeschreibung

Die Linearbewegung eines bis zu 30 m langen, flexiblen Stahlmeßseils wird über eine Messtrommel in eine Drehbewegung umgesetzt. Die Messtrommel wird mit der Welle eines Drehgebers gekoppelt. Eine Wegänderung des Messseils entspricht somit einer Winkeländerung an der Welle des Drehgebers.

Die Rückstellkraft des Federzuges hält das Messseil straff und vermindert den Durchhang des Seils. Durch die Bewegung der Messtrommel auf einer Spindel wird das Messseil reproduzierbar Windung neben Windung aufgewickelt.

Der Seilausgang ist durch einen Faltenbalg und eine Düse mit Bürste gegen Eintritt von Wasser und Staub geschützt.

Lieferform

Der Seilzug-Wegaufnehmer wird mit oder ohne montiertem Drehgeber geliefert.

Zum Anbau an den Seilzug-Wegaufnehmer SWF eignen sich Drehgeber der T-Serie mit digitalen, inkrementalen oder analogen Schnittstellen, C-Serie und K-Serie sowie die Modellreihe DAF mit analoger Schnittstelle.

Vorzugsweise werden Drehgeber mit TWK-Flanschbauformen verwendet. Drehgeber mit anderen Montageflanschen auf Anfrage.

Seilzug-Wegaufnehmer - Modellreihe SWF

Technische Daten

Technische Daten

■ Messbereiche:	5, 10, 15, 20, 25, 30 m
■ Trommelumfang:	334 mm nom. ¹⁾
■ Seilgeschwindigkeit (V_{max}):	s. Tabelle Seite 3
■ Seilbeschleunigung (a_{max}):	s. Tabelle Seite 3
■ Erforderliche Auszugskraft Anfang / Ende:	15 N max. / 30 N max.
■ Seilmaterial (Edelstahl 1.4401):	Hochflexible Stahllitze (7 x 19 = 133 Einzeldrähte)
■ Seildurchmesser:	1,3 mm (0,8 mm optional)
■ Lebensdauer für Seil und Feder:	bis zu 1 Mio. Lastwechsel
■ Gehäusematerial:	Aluminium, eloxiert
■ Federgehäuse:	Kunststoff
■ Schutzart:	Gehäuse IP 65 Seileintritt IP 54
■ Arbeits- und Lagertemperaturbereich:	-20 °C bis +70 °C -30 °C (optional)
■ Masse:	s. Tabelle Seite 3

1) Der genaue Wert wird bei Lieferung auf dem Gehäuse vermerkt.

Bestellbezeichnung

SWF	5	-	B	-	27
Elektrische und / oder mechanische Varianten*					
01 für Bauform 58					
04 für Bauform 105					
06 für Bauform 65					
07 für Bauform 66					
27 für Bauform 50 (T-Serie)					
Zubehör (Optional):					
B Faltenbalg					
U Umlenkrolle					
VX Seilverlängerung					
BÜ Externer Bürstenvorsatz SWF-BÜVO für den Einsatz bei extremer Staubeinwirkung.					
Messbereiche:					
5 5 m					
10 10 m					
15 15 m					
20 20 m					
25 25 m					
30 30 m					
Modellreihe					
SWF	SWF				

* Die Grundauführungen (Standard) laut Datenblatt tragen die Nummer 01. Abweichungen werden mit einer Variantennummer gekennzeichnet.

Seilzug-Wegaufnehmer - Modellreihe SWF

Zubehör

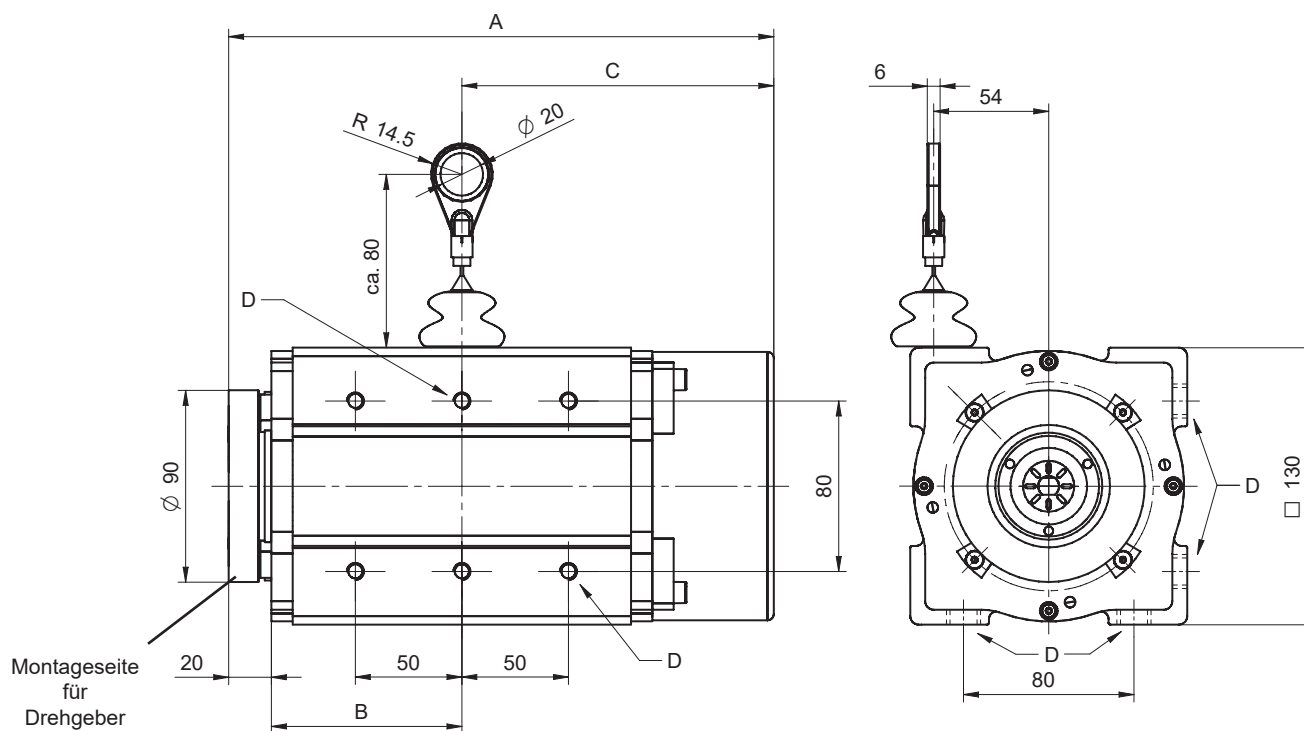
Als Zubehörteile sind lieferbar:

- ADAKIT50 Adapterkit für 50er Flansch
- ADAKIT58 Adapterkit für 58er Flansch
- ADAKIT65 Adapterkit für 65er Flansch
- ADAKIT66 Adapterkit für 66er Flansch
- Umlenkrollen SWF-U für das Zugseil (360° schwenkbar); siehe [SWF 10749](#)
- Seilverlängerungen SWF-V-X-01 (X = Verlängerung in Metern, z. B. 2,5 für zweieinhalb Meter); siehe [SWF 11027](#)
- Externer Bürstenvorsatz SWF-BÜVO für den Einsatz bei extremer Staubeinwirkung; siehe [SWF 11195](#)
- SWF-DRUVO: externer Druckluftvorsatz für den Einsatz z. B. bei starker Holzstaubeinwirkung; siehe [SWF 11173](#)

Zur Verwendung in aggressiver Umgebung, z. B. im Meeresbereich, können die Seilzug-Weg-Winkelwandler mit einer hart eloxierten Oberflächenvergütung geliefert werden.

Einbauzeichnung

Maße in mm



Bereich	5 m	10 m	15 m	20 m	25 m	30 m
A	141,7	187	256	301	370	415
B	44,3	67,1	89,6	112,1	134,6	157,1
C	77,4	99,9	146,4	168,9	215,4	237,9
D	2 x M 8; 8 tief		6 x M 8; 8 tief			
Masse (kg)	3	4	5,5	6,5	7,5	8,5
$V_{max.}^*$	12 m/s	12 m/s	10 m/s	10 m/s	6 m/s	6 m/s
$a_{max.}^*$	70 m/s ²	60 m/s ²	40 m/s ²	30 m/s ²	25 m/s ²	15 m/s ²

* Bei 20 °C Arbeitstemperatur

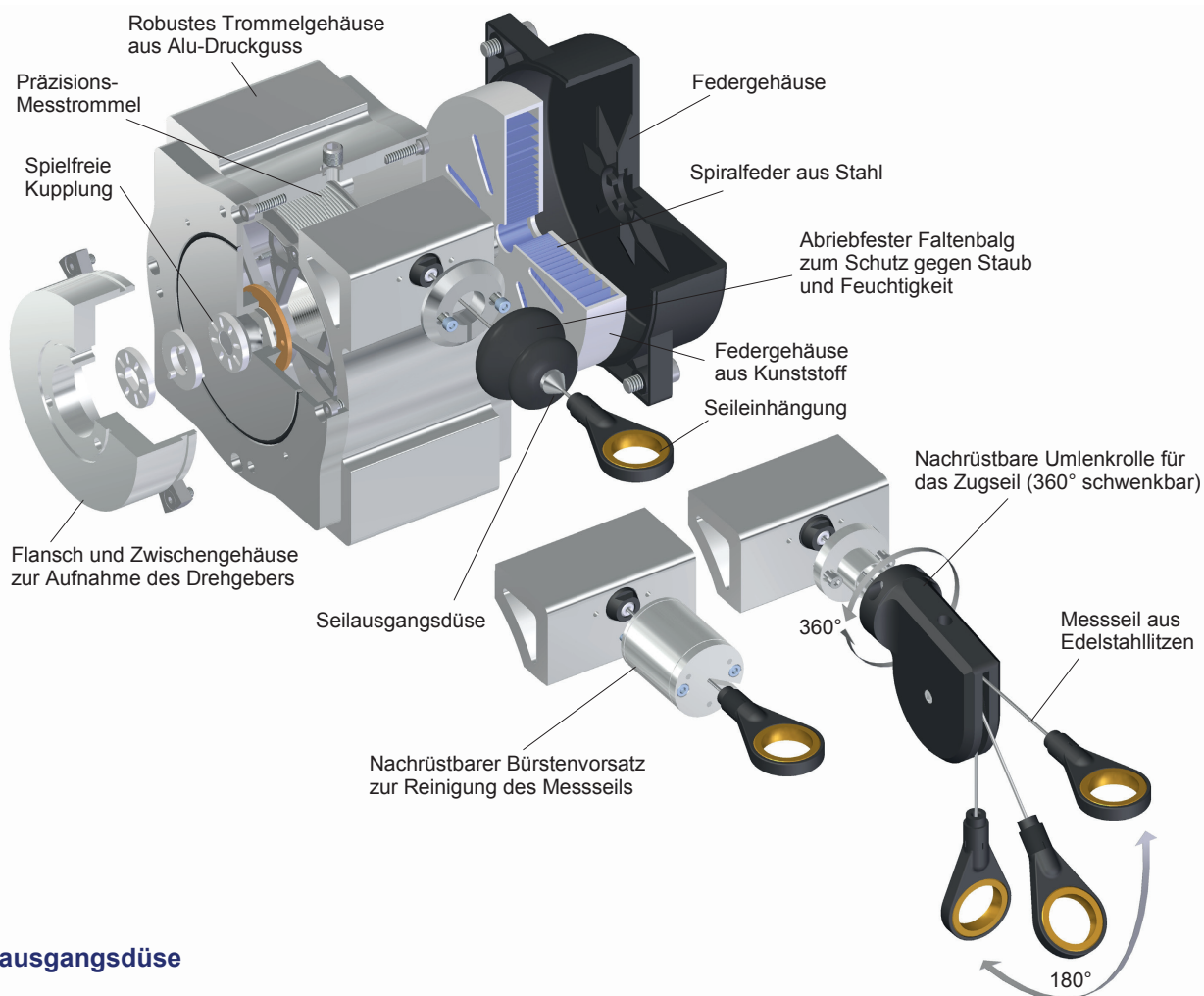
Befestigung

Die Lage der Gewindebohrungen D an zwei verschiedenen Seiten des Gehäuses ermöglichen es, den Seilausgang nach Bedarf zu positionieren.

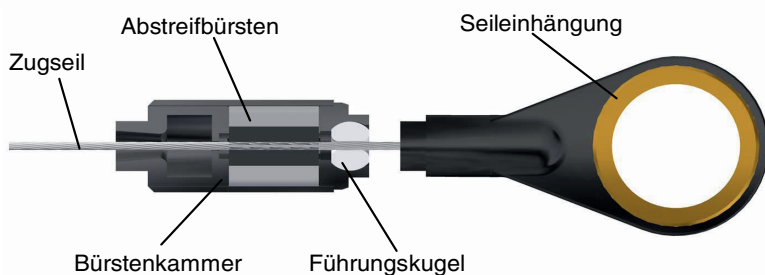
Es wird empfohlen, den Seilausgang senkrecht nach unten oder nach der Seite zu legen. Auf gradlinigen Auszug des Messeils ist zu achten!

Seilzug-Wegaufnehmer - Modellreihe SWF

Aufbau



Seilaustragsdüse



Seilverlängerung SWF-V-X-01

Die Seilverlängerungen SWF-V-X-01 ist separat zu bestellen. Wobei anstelle des "X" die benötigte Verlängerung in Metern anzugeben ist, z. B. "SWF-V-7-01" verlängert das Seil um 7 m (gemessen an den außenliegenden Innenkanten von Karabinerhaken und Rundöse).

