

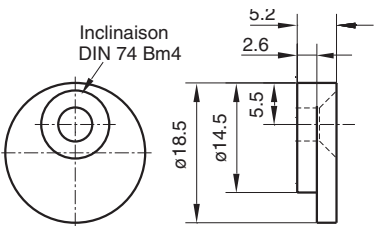
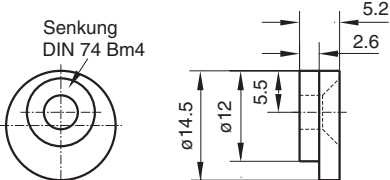
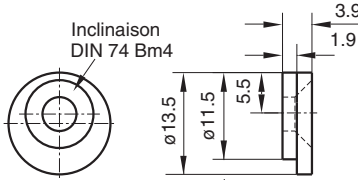
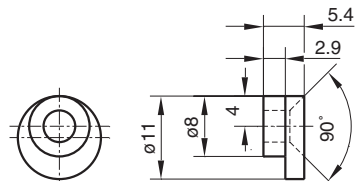
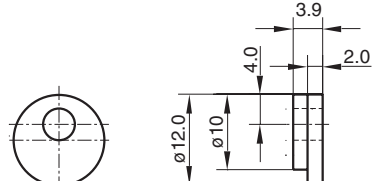
Accessoires de montage pour codeurs et potentiomètres

Griffes de serrage, accouplements miniatures, douilles de réduction, bride isolante et équerre de montage

Document n° MZ 10111 MF

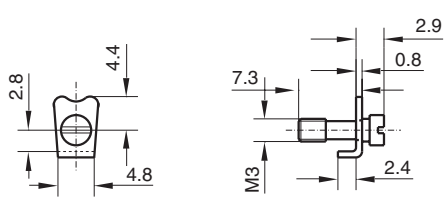
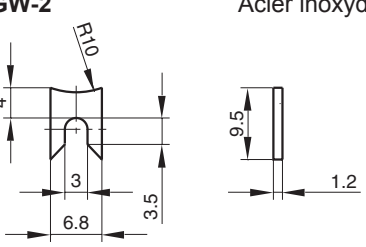
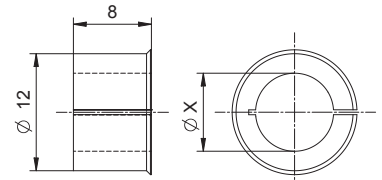
Date: 27.11.2017

Griffes de serrage (3 pièces par codeur)

Référence, matière, dimensions en mm	Utilisation	Diamètre nécessaire	Vis (non livrées)
KL 58-2 Acier inoxydable 1.4305 	Codeurs de diamètre \varnothing 58 avec bride synchro (par ex. DAB 58, CRE 58, SRE 58, TRD58-S, ...) Codeur incrémental GIM 5100	\varnothing 78 ^{+0,5}	M4x10 Tête conique 6 pans DIN 7991/ 1.4305
KL 66-2-S Acier inoxydable 1.4305 	Codeurs de diamètre \varnothing 66 ou avec bride de serrage (par ex. CRE 66, SRE 66, TRD58-K, SLS 66, ...) CM 50 Kxx58 / Txx58-k Rxx36 / Txx36 Txx50	\varnothing 78 ^{+0,5} \varnothing 65 ^{+0,5} \varnothing 71 ^{+0,5} \varnothing 51 ^{+0,5} \varnothing 65 ^{+0,5}	M4x10 Tête conique 6 pans DIN 7991/ 1.4305
KL 65-S Acier inoxydable 1.4305 	Codeurs de diamètre \varnothing 65 bride synchro (par ex. DAB 65, CRE 65, SRE 65, TRD 64-S, ...)	\varnothing 78 ^{+0,5}	M4x10 Tête conique 6 pans DIN 7991/ 1.4305
KL 11 Laiton nickelé 	Equerre de montage MW 01 pour diamètre \varnothing 58 (pas pour boîtier \varnothing 69 - voir KL 58-2-S)	\varnothing 64 ^{+0,5}	M4x10 Tête conique 6 pans DIN 7991/ 1.4305
KL 14 Laiton nickelé 	Codeur incrémental GIM 900	\varnothing 103 ^{+0,5}	M4x10 Tête conique 6 pans DIN 7991/ 1.4305

Accessoires de montage pour codeurs absolus et incrémentaux

Griffes de serrage/douilles de réduction pour axe creux 12 mm

Référence, matière, dimensions en mm	Utilisation	Diamètre nécessaire	Vis (non livrées)
<p>RW 07 Acier inoxydable 1.4305</p> 	<p>Potentiomètres PP 22S, capteurs angulaires 78, HR 44, H 50, 206</p> <p>R 22</p>	<p>en fonction du diamètre du boîtier</p>	
<p>GW-2 Acier inoxydable 1.4305</p> 	<p>Potentiomètres PP 22S, capteurs angulaires 78, HR 44, H 50, 206</p> <p>R 22</p>	<p>en fonction du diamètre du boîtier</p> <p>∅ 28_{-0,2}</p>	<p>M2,5 Tête conique DIN 963</p>
Référence, matière, dimensions en mm	Utilisation	Matière	
<p>Douille de réduction ZRH-A-12-X X = 6, 6,35, 8, 9,53, 10</p> 	<p>Codeur avec axe creux de 12 mm TRx58-SR</p>	<p>Aluminium</p>	

Accessoires de montage pour codeurs absolus et incrémentaux

Accouplement

Désignation	Fiche technique
Accouplement sans jeux à soufflets	KK 12301
Accouplement à soufflets Modèle BKM succédant au modèle 393	BKM 11995
Accouplement à soufflets Modèle BKK succédant au modèle 493	BKK 11840

Accouplements sans jeu à soufflets modèles 393 et 493 (obsolètes)

Un soufflet en acier inoxydable est utilisé pour les deux modèles et permet la compensation des jeux angulaires et axiaux entre deux arbres. Ils sont appropriés pour un entraînement rigide en torsion de codeurs.

La fixation sur l'axe se fait au moyen de deux vis cuvettes 6 pans pour le modèle 393, et d'un serrage par pince avec une vis 6 pans pour le modèle 493. Moyeux et vis sont en acier inoxydable.

Caractéristiques techniques 393 493

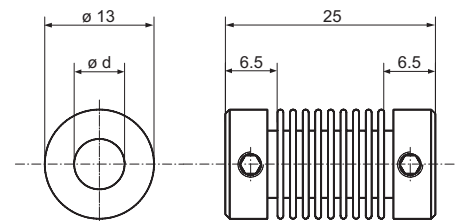
■ Couple max.	100 Ncm	250 Ncm
■ Vitesse de rotation max.	10 000 min ⁻¹	
■ Mésalignement latéral max.	0,5 mm	
■ Débattement angulaire max.	7 °	
■ Mouvement axial max.	1,5 mm	
■ Température de travail	-40 °C +150 °C	
■ Poids	10 g	35 g
■ Diamètres des axes „ d „	6-6,35 mm	6-6,35-8-10-12 mm

Exemples de commandes

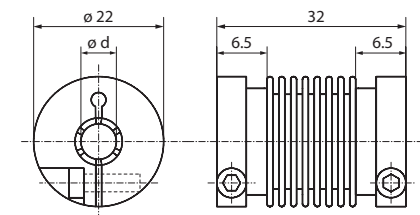
■ 2 axes identiques	393/6	493/8
■ 2 axes différents	393/6-6,35	493/6-12

Dimensions en mm

Modèle 393



Modèle 493



La durée de vie des accouplements (nombre de tours) dépend de différents paramètres et peut de ce fait être déterminée uniquement dans la pratique. Ces paramètres sont : couple et moment d'inertie du codeur, mésalignement axial, angulaire et latéral, ainsi que la température de travail.

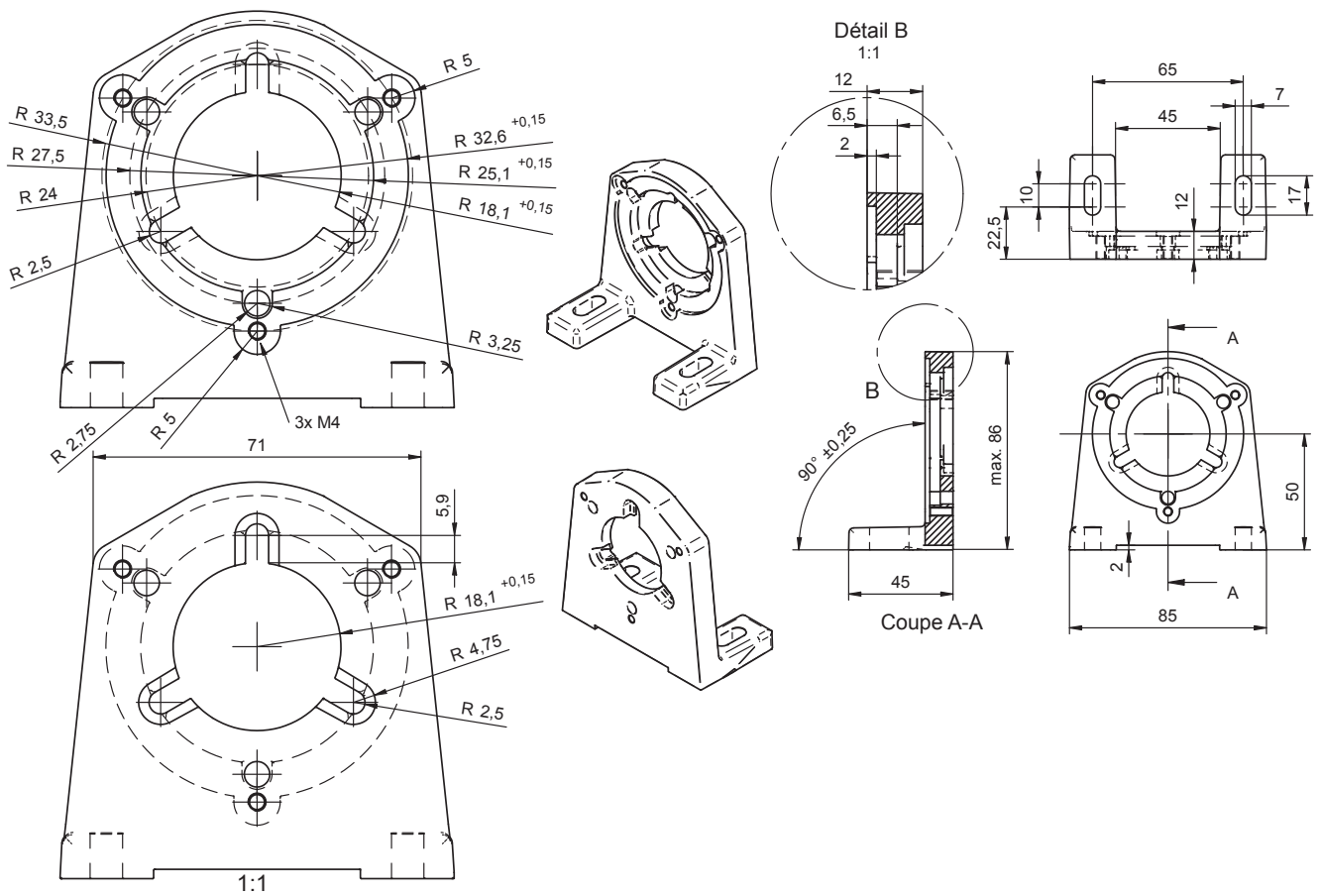
Accessoires de montage pour
codeurs absolus et incrémentaux

Equerre de montage

Equerre de montage MW 01 (pour séries 58 et 65)

Matière : fonte d'aluminium

Dimensions en mm



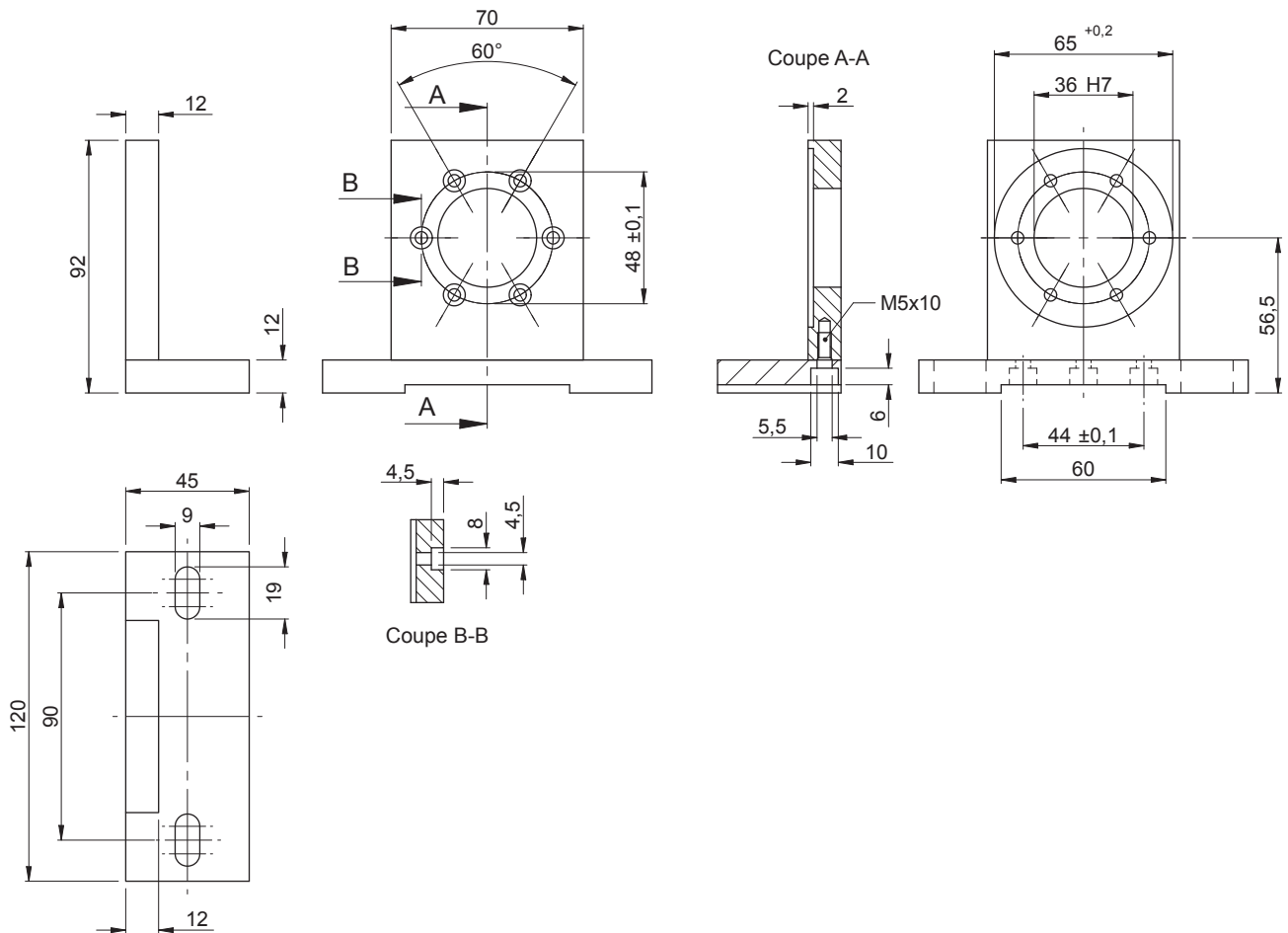
Accessoires de montage pour codeurs absolus et incrémentaux

Equerre de montage

Equerre de montage MW-STAHL-01 (pour séries 66) Article obsolète, ne plus utiliser s'il vous plaît.

Matière : Acier inoxydable

Dimensions en mm



Accessoires de montage pour codeurs absolus et incrémentaux

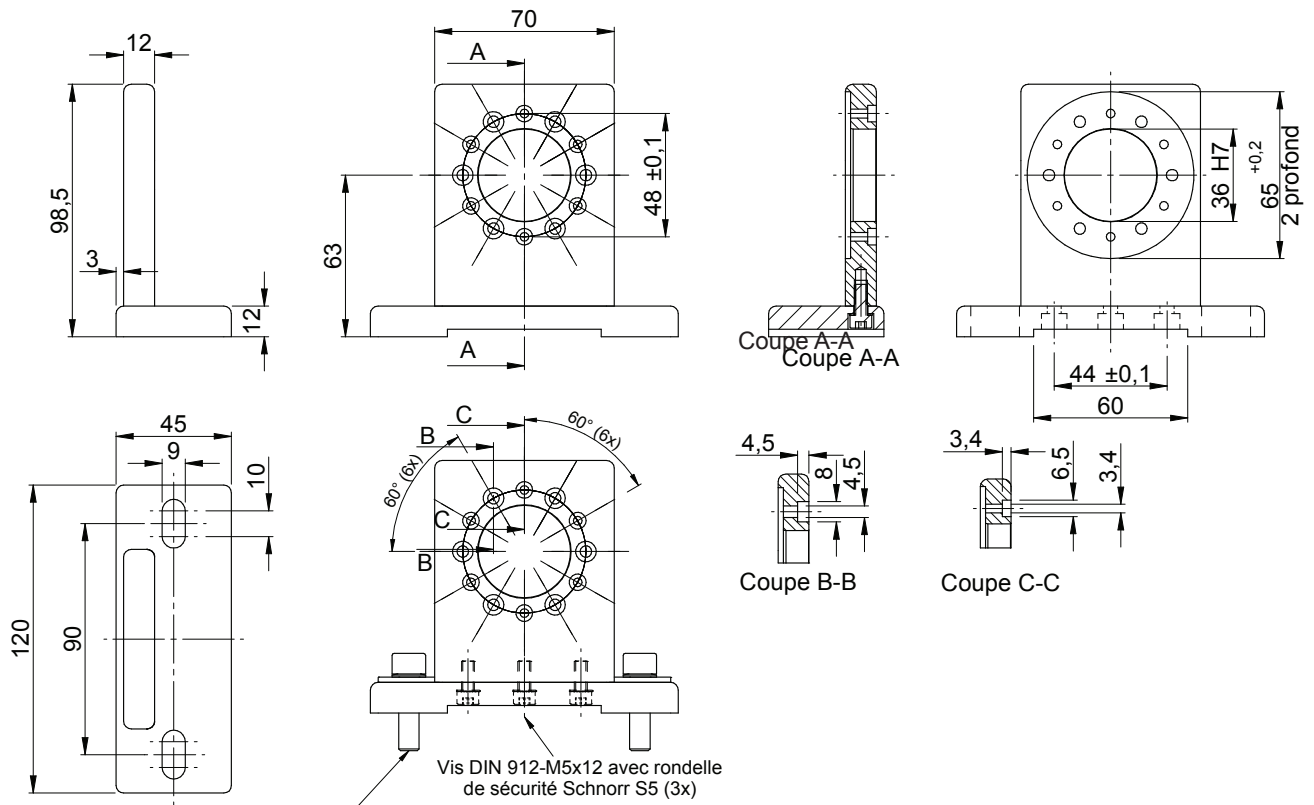
Equerre de montage

Equerre de montage MW-S-02 (acier inoxydable 1.4404)

Equerre de montage MW-A-02 (Aluminium)

Pour les capteurs avec bride de serrage

Dimensions en mm



Vis DIN 912-M8x30
avec rondelle de sécurité Schnorr S8
avec rondelle DIN9021-8,4 (2x)

Equerre de montage adaptée aux codeurs
- avec bride de serrage $\varnothing 36$, filetage de fixation M3 pour diamètre ext. $\varnothing 48 \pm 0,1$
- avec bride de serrage $\varnothing 36$, filetage de fixation M4 pour diamètre ext. $\varnothing 48 \pm 0,1$

Matériel fourni:
- 2x vis DIN912-M8x30 + rondelle de sécurité Schnorr S8 + rondelle DIN9021-8,4
- 3x vis DIN912-M3x12 + rondelle de sécurité Schnorr S3
- 3x vis DIN912-M4x12 + rondelle de sécurité Schnorr S4

Accessoires de montage pour codeurs absolus et incrémentaux

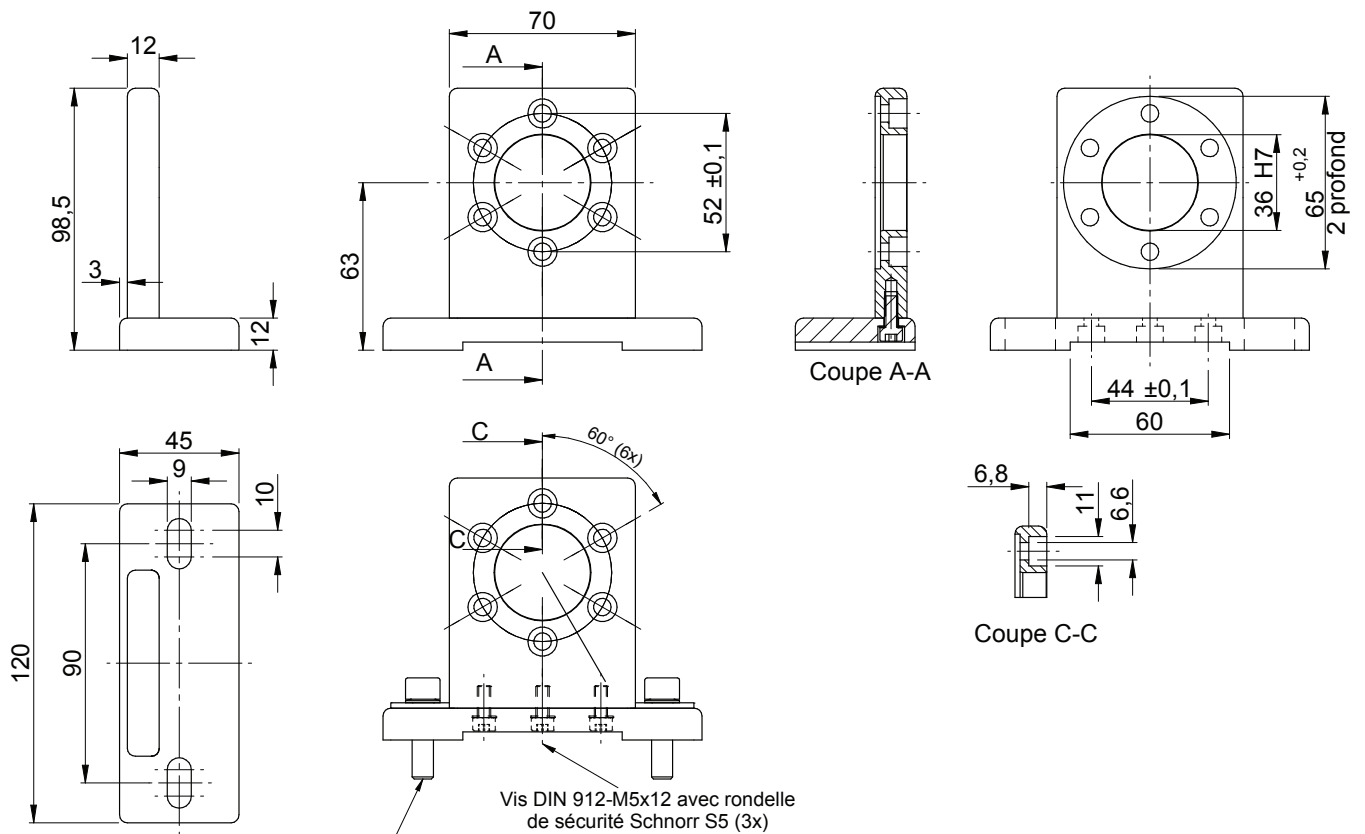
Equerre de montage

Equerre de montage MW-S-03 (acier inoxydable 1.4404)

Equerre de montage MW-A-03 (Aluminium)

Pour les capteurs et boîtes à cames électroniques avec bride de commutateur à cames.

Dimensions en mm



Vis DIN 912-M8x30
avec rondelle de sécurité Schnorr S8
avec rondelle DIN9021-8,4 (2x)

Vis DIN 912-M5x12 avec rondelle
de sécurité Schnorr S5 (3x)

Equerre de montage adaptée aux codeurs
- avec bride de serrage $\varnothing 36$, filetage de fixation M6 pour diamètre ext. $\varnothing 52 \pm 0,1$

Matériel fourni:
- 2x vis DIN912-M8x30 + rondelle de sécurité Schnorr S8 + rondelle DIN9021-8,4
- 3x vis DIN912-M6x12 + rondelle de sécurité Schnorr S6

Accessoires de montage pour codeurs absolus et incrémentaux

Bride isolante

Bride isolante FL 01 (pour série 65)

Matière : Ertalyste

Dimensions en mm

